

2022年 7月

自主調査テーマ

土用:丑の日



画像
PickUp



調査概要

調査対象期間：2022年7月22日～7月24日

調査データ：リア食

調査対象世帯：1,035世帯

調査対象画像：8,551枚

調査対象：七夕の食卓

調査結果サマリー

■夕食の喫食率は7.9%と微減（2021年：9.1%）
土日と重なった影響か、昼食は微増（0.9%→1.5%）

■うなぎ、うなぎ重などのご飯にのせる形式が定番

■簡便意識は年々増加

■節約意識の顕れ

■ レポート ■

詳細資料

資料タイトル：「七夕」食卓調査

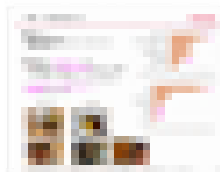
発刊日：2022年10月

資料体裁：PDF

ページ数：34

価格：10万円

※ リア食データベースサービス契約社様は無料で閲覧可能です



レポート目次

目的・調査概要

実施件数推移

性別：実施率推移

年代：実施率推移

世帯構成：実施率推移

世帯年収：実施率推移

時間帯：実施率推移

内中外食：内訳推移

主菜・副菜の品目数：内訳推移

主食（夕食）

主菜・副菜（夕食）

汁もの・スープ（夕食）

飲み物（夕食）

デザート・おつまみ（間・夕・夜食）

特集：うなぎの食べ方

食卓ベルソナ

食卓画像編：

単独世帯（男性）

単独世帯（女性）

夫婦のみ世帯

親+子供世帯

2世帯以上世帯

レポートやリア食に関するお問い合わせは[こちら](#)