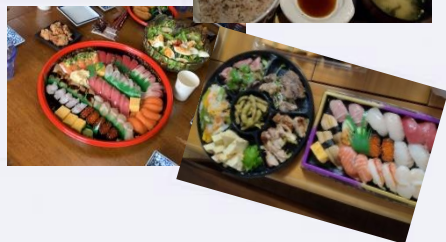


2022年 8月
自主調査テーマ

お盆



画像
PickUp



調査概要

調査対象期間：2022年8月13日～8月16日
調査データ：リア食
調査対象世帯：1,115世帯
調査対象画像：11,733枚
調査対象：お盆の食卓

調査結果サマリー

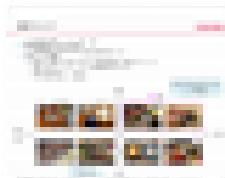
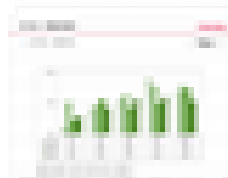
- 当日の喫食率は昼食：1.1%、夕食：1.4%
- 昼食は増加傾向、夕食は減少傾向
外食の昼食が増加したことによって昼食の実施率が増加している。
- 定番メニューは寿司

詳細資料

■ レポート ■

資料タイトル：「お盆」食卓調査
発行日：2022年12月
資料体裁：PDF
ページ数：34
価格：10万円

※ リア食データベースサービス契約社様は無料で閲覧可能です



レポート目次

目的・調査概要
実施件数推移
性別：実施率推移
年代：実施率推移
世帯構成：実施率推移
世帯年収：実施率推移
時間帯：実施率推移
内中外食：内訳推移
主菜・副菜の品目数：内訳推移
主食（夕食）
主菜・副菜（夕食）
汁もの・スープ（夕食）
飲み物（夕食）
デザート・おつまみ（間・タ・夜食）
特集：昼食と夕食
食卓ベルソナ

食卓画像編：
単独世帯（男性）
単独世帯（女性）
夫婦のみ世帯
親+子供世帯
2世帯以上世帯

レポートやリア食に関するお問い合わせは[こちら](#)