

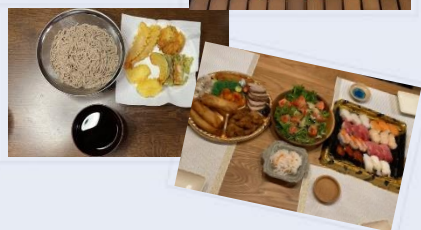
2022年12月

自主調査テーマ

大晦日



画像
PickUp



調査概要

調査対象期間：2022年12月31日～2023年1月1日AM3時
調査データ：リア食
調査対象世帯：962世帯
調査対象画像：2,821枚
調査対象：大晦日の食卓

調査結果サマリー

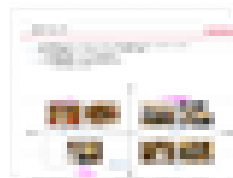
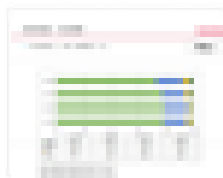
- 夕食の実施率は33.6%（2021年：35.3%）夜食の実施率は24.8%（2021年：22.3%）
- 年越しそばが定番メニュー。おせち、オードブル、寿司も一定数。
- かけそばが多数派だが、つけそばの増加傾向が続く。

詳細資料

レポート

資料タイトル：「大晦日」食卓調査
発行日：2023年3月
資料体裁：PDF
ページ数：35
価格：10万円

※ リア食データベースサービス契約社様は無料で閲覧可能です



レポート目次

目的・調査概要
実施件数推移
性別：実施率推移
年代：実施率推移
世帯構成：実施率推移
世帯年収：実施率推移
時間帯：実施率推移
内中外食：内訳推移
主菜・副菜の品目数：内訳推移
主食（夕食）
主菜・副菜（夕食）
汁もの・スープ（夕食）
飲み物（夕食）
デザート・おつまみ（間・タ・夜食）
特集：大晦日メニュー
特集：年越しそば
食卓ペルソナ

食卓画像編：
単独世帯（男性）
単独世帯（女性）
夫婦のみ世帯
親+子供世帯
2世帯以上世帯

レポートやリア食に関するお問い合わせは[こちら](#)