

2016年6月 『父の日』食卓調査



< 調査概要 >

調査対象期間： 2016年6月19日
調査データ： リア食
調査対象世帯： 1668世帯

調査対象画像： 3465枚
調査対象： 父の日の食卓

< 調査結果サマリー >

■歳時への参加率は低い

他の歳時と比較して全体的な参加率は低い。

■肉料理が多く登場

父の日を意識したメニューとしては、ステーキなどが登場する割合が高い。子供の好みも考慮された場合、からあげなどの大皿料理が登場する。

目次

目的・調査概要

調査結果概要①（父の日への参加状況）

調査結果概要②（食事時間帯別傾向）

調査結果概要③（メニュー傾向）

食卓ベルソナ（父の日の代表的な夕食）

食卓画像編：

朝食

昼食

間食

夕食

夜食

データ編：

『父の日』参加者の傾向①（時間帯別）

『父の日』参加者の傾向②（夕食）

『父の日』用食事の傾向①（時間帯別）

『父の日』用食事の傾向②（夕食食事内容別）

『父の日』用食事の傾向③（夕食肉料理のサイドメニュー）

資料

[レポート]

資料タイトル： 『父の日』食卓調査

発刊日： 2017年1月

資料体裁： PDF

ページ数： 30

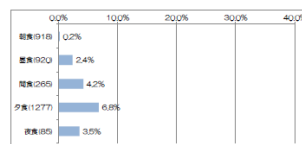
価格： 10万円(税別)

※ リア食Webサービス契約社様は無料で閲覧可能です

■父の日の参加状況

父の日用の食事にした人は、夕食：6.8%

- 母の日と比較して低い。
- スイーツギフトの割合も低く、朝食や夜食の値も低い。



連絡先

共同印刷株式会社 東京都文京区小石川4-14-12

問い合わせフォーム <https://riashoku.com/User/Home/Contact>