

2016年8月 『お盆』食卓調査



< 調査概要 >

調査対象期間： 2016年8月13～16日
調査データ： リア食
調査対象世帯： 1935世帯

調査対象画像： 5277枚
調査対象： お盆の食卓

< 調査結果サマリー >

■お盆用の食事にした人は夕食:4.5%

他の歳時と比較すると高い値ではない。一方で昼食の参加率が比較的高いため、一概に低い値とは言えない。

■食事シーンは4種類に大別可能

お盆は先祖供養という伝統的行事としての側面を持つ一方、夏休みとしての側面も持つ。そのため、食事シーンも多様化している。リア食ではお盆の食事シーンを「大皿メニューもてなし料理」「日常のもてなし料理」「イベント料理」「家族旅行先の料理」の4種類に分類した。

大皿メニューでは揚げ物を中心にしたオードブルやファミリーサイズの寿司が多く登場。

日常のもてなし料理ではお供え物の素麺や、郷土料理が多く登場した。

目次

目的・調査概要

調査結果概要①（お盆の参加状況）

調査結果概要②（お盆の参加シーン）

調査結果概要③（メニュー傾向（大皿メニューもてなし料理））

調査結果概要④（メニュー傾向（日常のもてなし料理））

調査結果概要⑤（メニュー傾向（イベント料理））

調査結果概要⑥（メニュー傾向（家族旅行先の料理））

食卓ペルソナ（お盆の代表的な夕食）

食卓画像編：

核家族世帯：単独世帯

核家族世帯：夫婦のみ

核家族世帯：親+子供（含：片親世帯）

2世帯以上

データ編：

『お盆』参加者の傾向①（日別）

『お盆』参加者の傾向②（時間帯別）

『お盆』参加者の傾向③（夕食）

『お盆』用食事の傾向①（時間帯別）

『お盆』用食事の傾向②（主食-食事内容別）

『お盆』用食事の傾向③（主菜・副菜-食事内容別）

『お盆』用食事の傾向④（汁・スープ、デザート-食事内容別）

資料

[レポート]

資料タイトル： 『お盆』食卓調査

発刊日： 2017年4月

資料体裁： PDF

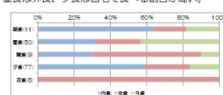
ページ数： 39

価格： 10万円(税別)

※ リア食Webサービス契約社様は無料で閲覧可能です

■食事時間帯別傾向

> 昼食は外食、夕食は自宅で食べる割合が高い。



■核家族世帯・親+子供（含：片親世帯）



連絡先

共同印刷株式会社 東京都文京区小石川4-14-12

問い合わせフォーム <https://riashoku.com/User/Home/Contact>