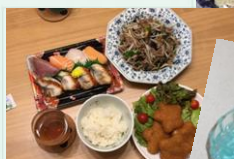


2020年 7月
自主調査テーマ

七夕



画像
PickUp



調査概要

調査対象期間：2020年7月6～8日
調査データ：リア食
調査対象世帯：1,343世帯
調査対象画像：10,698枚
調査対象：七夕の食卓

調査結果サマリー

■7月6～8日 七夕用の食事 夕食：0.8%
昨年から微減（2019年0.9%）
緊急事態宣言は解除されたが、外食の割合は低い状況。

■メイン料理に変化
「寿司」の食事は減少した一方で、「そうめん・にゅうめん」の割合が増加した。

■内中外食割合の変化
もともと外食の割合が他歳時ほど大きくないが、新型コロナウイルスの流行のためか中食とともに減少し、内食が増加した。

レポート

詳細資料

資料タイトル：「七夕」食卓調査
発刊日：2020年9月
資料体裁：PDF
ページ数：34
価格：10万円

※ リア食データベースサービス契約社様は無料で閲覧可能です



レポート目次

目的・調査概要
実施件数推移
性別：実施率推移
年代：実施率推移
世帯構成：実施率推移
世帯年収：実施率推移
時間帯：実施率推移
内中外食：内訳推移
主菜・副菜の品目数：内訳推移
主食（夕食）
主菜・副菜（夕食）
汁もの・スープ（夕食）
飲み物（夕食）
デザート・おつまみ（間・夕・夜食）
外食（夕食）
特集：デコレーション
食卓ペルソナ（夕食）

食卓画像編：
単独世帯（男性）
単独世帯（女性）
夫婦のみ世帯
親+子供世帯
2世帯以上世帯

レポートやリア食に関するお問い合わせ先

<https://riashoku.com/User/Home/Contact>