

2021年 2月
自主調査テーマ

節分



画像
PickUp



調査概要

調査対象期間：2021年2月1日～2月4日
調査データ：リア食
調査対象世帯：1,262世帯
調査対象画像：13,668枚
調査対象：節分の食卓

調査結果サマリー

■節分当日の夕食での実施率は27.3%と横ばい。
(2020年：27.0%)

■節分用の食事は「購入」の割合が増加。

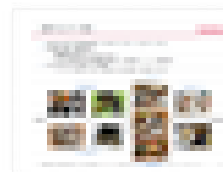
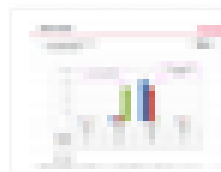
■新しい食べ方として「鬼ライス」が登場。
イベントとしての華やかさ、および、生魚が食べられない幼児向けに一定数受け入れられた。

詳細資料

■ レポート ■

資料タイトル：「お正月」食卓調査
発行日：2021年4月
資料体裁：PDF
ページ数：36
価格：10万円

※ リア食データベースサービス契約社様は無料で閲覧可能です



レポート目次

目的・調査概要
実施件数推移
性別：実施率推移
年代：実施率推移
世帯構成：実施率推移
世帯年収：実施率推移
時間帯：実施率推移
内中外食：内訳推移
主菜・副菜の品目数：内訳推移
主食（夕食）
主菜・副菜（夕食）
汁もの・スープ（夕食）
飲み物（夕食）
デザート・おつまみ（間・夕・夜食）
外食（夕食）
特集：節分の実施
特集：恵方巻・恵方巻の代わりにの喫食
特集：2021年の特徴
食卓ベルソナ

食卓画像編：
単独世帯（男性）
単独世帯（女性）
夫婦のみ世帯
親+子供世帯
2世帯以上世帯

レポートやリア食に関するお問い合わせは[こちら](#)